



**Henrik Oldenbjerg**

[henrik@Oldenbjerg.com](mailto:henrik@Oldenbjerg.com)

Vækst og Bæredygtighed

**Teknik og Miljø**

Fredensvej 1

5900 Rudkøbing

Tlf. 63 51 60 00

teknik.miljoe@langelandkommune.dk

27.jan 2022

Ref: ae

## **Dispensation til etablering af gennemkørsel i beskyttet jorddige. Imellem matrikel 3e og 3b Skebjerg, Tullebølle.**

Langeland Kommune har, fra Henrik Oldenbjerg, modtaget ansøgning om dispensation til etablering af et mindre gennembrud i et jorddige.

### **Begrundelse for ansøgning.**

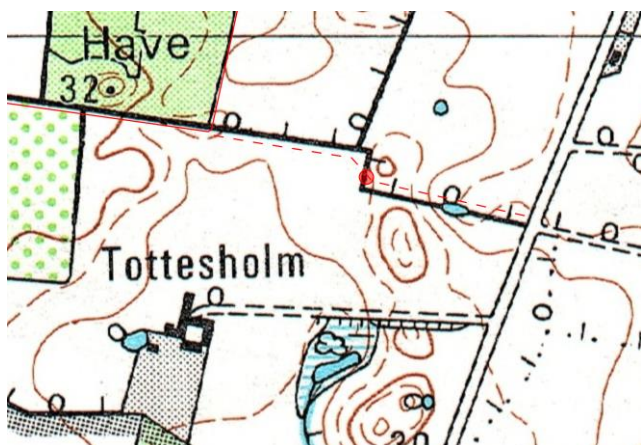
Ansøger ønsker at etablere en kørevej imellem eksisterende markvej ved Biskoptort og Løkkebyvej. Med etablering af en sådan markvej vil der kunne spares meget trafik gennem Simmerbølle ad Ravnerydvej eller Tullebølle ad Skebjergvej.

### **Digets beskyttelse.**

Sten – og jorddiger er beskyttet efter § 29 a, stk. 1 i museumsloven. Formålet med beskyttelsen er at sikre de kulturhistoriske, biologiske og landskabelige værdier der er knyttet til diger.

Jorddiger er omfattet hvis de er vist med digesignatur på det sidst rev. 4 cm. Kort, fra 1992.

Indsat er digekort samt luffoto med angivelse af den planlagte markvej og gennemkørslen.



Rød cirkel markering ønsket placering af gennemkørsel. Stiplet rød linje placering af den nye vej, rød linje eksisterende markvej.





### **Besigtigelse.**

Langeland Kommune har besigtiget lokaliteten sammen med ansøger.

Hvor gennemkørslen ønskes etableret, er der niveauforskel imellem de to arealer på hver side af diget. Diget har således mere karakter af en skrænt med en række af træer og buske.

For at etablere overkørslen er det nødvendigt at fjerne træerne samt at lægge jord ud på den lavere liggende matrikel. I forbindelse med etablering vil der således ikke blive gravet i selve diget, men digets struktur vil forsvinde som følge af den nødvendige terrænændring. Ved besigtigelsen blev der talt om at bevare de mest markante træer, således at overkørslen placeres der hvor det medfører mindst muligt indgriben i beplantningen på strækningen.

### **Afgørelse.**

Der gives hermed dispensation, i henhold til § 29 j, stk. 2. til etablering af en ca. 8-10 meter bred gennemkørsel, i jorddiget.

### **Begrundelse for afgørelsen.**

Det er Langeland Kommunes vurdering at de samfundsmæssige fordele ved etablering af den ønskede markvej er tilstrækkelig stor til at det bør medføre en tilladelse. Det fremgår desuden af vejledningen til museumslovens § 29a stk 1 at hensyn til trafiksikkerhed skal vægtes højt ved dispensation til digegenembrud.

### **Vurdering af konsekvenser for Natura 2000 og Bilag IV- arter.**

Det ansøgte er ikke beliggende indenfor Natura 2000

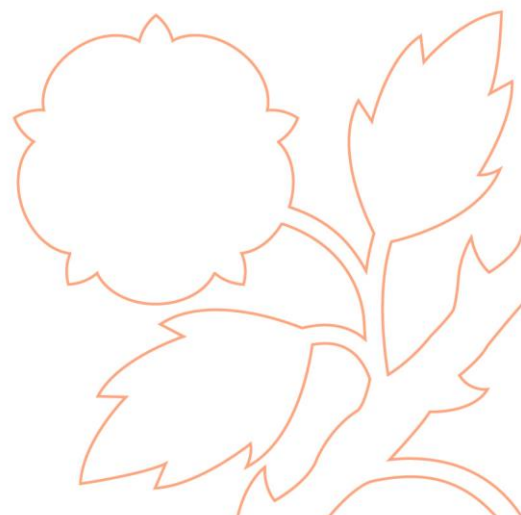
Der blev ved besigtigelsen ikke observeret bilag IV arter i eller omkring diget.

### **Annoncering af afgørelsen.**

Afgørelsen annonceres på Langeland Kommunes hjemmeside den 4. februar 2022.

Venlig hilsen

Astrid Ejlersen  
Biolog





## Klagevejledning

Dispensationen efter museumsloven kan indenfor 4 uger efter afgørelsen er annonceret, påklages til Miljø og Fødevareklagenævnet af

- adressaten for afgørelsen
- ejeren af den ejendom, som afgørelsen vedrører
- offentlige myndigheder
- lokale foreninger og organisationer, som har en væsentlig interesse i afgørelsen
- landsdækkende foreninger og organisationer, hvis hovedformål er beskyttelse af natur og miljø, og
- landsdækkende foreninger og organisationer, som efter deres formål varetager væsentlige rekreative interesser, når afgørelsen berører sådanne interesser.

Klagen skal være indgivet skriftligt inden 4 uger fra afgørelsens modtagelse. Er afgørelsen offentligt bekendtgjort, regnes klagefristen fra bekendtgørelsesdatoen. Hvis klagefristen udløber på en lørdag eller hellig dag, forlænges fristen til den følgende hverdag, jf. museumslovens § 29 v, stk. 1.

Du klager via Klageportalen, som du finder Nævnenes hus' hjemmeside. Klagen sendes gennem Klageportalen til den myndighed, der har truffet afgørelsen. Det koster et gebyr på 500 kr. at få behandlet en klage hos Natur- og Miljøklagenævnet. Gebyret betales med betalingskort i Klageportalen. Gebyret bliver tilbagebetalt, hvis klagen bliver afvist fordi klagefristen er overskredet, klager ikke er klageberettiget eller Natur- og Miljøklagenævnet ikke har kompetence til at behandle klagen. Gebyret tilbagebetales også, hvis den, der klager, får helt eller delvis medhold i klagen.

Hvis du vil indbringe sagen for domstolene, skal det ske inden 6 måneder efter modtagelsen af dette brev.

### Kopi er fremsendt til:

Slots- og Kulturstyrelsen	post@slks.dk
Langelands Museum	Langeland.museum@langelandkommune.dk
Odense bys museer	museum@odense.dk
Dansk botanisk forening	toni.reese@get2net.dk
Dansk Naturfredningsforening	dn@dn.dk
DN Langeland	langeland@dn.dk
Dansk Ornitologisk forening	natur@dof.dk
DOF Langeland	langeland@dof.dk

